



Amaury Morales Rosas
Cruz Azul

Edad
19
03.12.2005

Pie

Derecha

País de nacimiento

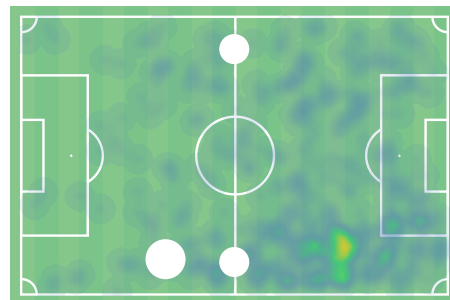
Mexico

Altura
169
cm

Pasaporte

Mexico

Peso
64
kg



RESUMEN CARRERA

2024

	Equipo	Minutos jugados	Presencias / formación inicial	Tarjetas amarillas / rojas
U19 National Team Friendlies	Mexico U19	90	1 / 1	0 / 0

2024 Mexico

CONCACAF U20	Mexico U20	456	6 / 4	1 / 0
--------------	------------	-----	-------	-------

2024/2025

Liga MX	Cruz Azul	560	16 / 4	1 / 0
U23 League	Cruz Azul U23	159	2 / 2	0 / 0

2023/2024

U23 League	Cruz Azul U23	873	13 / 11	1 / 0
Liga MX	Cruz Azul	100	8	0 / 0
U18 League	Cruz Azul U18	100	1 / 1	1 / 0

2022/2023

U18 League	Cruz Azul U18	2510	38 / 28	4 / 0
U20 League	Cruz Azul U20	184	4 / 1	0 / 0

2021/2022

U16 League	Cruz Azul U16	1792	31 / 17	2 / 0
------------	---------------	------	---------	-------



Goles

		↓ Total	Promedio/90	xG
1	Sergio Canales Monterrey	12	0.4	8.60
18	P. Barrera Querétaro	3	0.15	1.63
19	A. Gutiérrez Cruz Azul	3	0.14	1.22
20	F. Gorriarán Tigres UANL	3	0.12	1.55
21	A. Morales Cruz Azul	2	0.32	0.82
22	J. Cortizo Monterrey	2	0.27	0.92
23	R. López Pumas UNAM	2	0.22	1.13
24	D. Hernández León	2	0.2	1.05

Tiros

		↓ Total	Promedio/90	xG/Tiros
1	Sergio Canales Monterrey	84	2.77	0.10
105	J. Alcívar León	4	0.77	0.07
106	D. Medina Santos Laguna	4	0.68	0.06
107	B. Galdames Atlético de San Luis	4	0.66	0.06
108	A. Morales Cruz Azul	4	0.64	0.21
109	A. Torres Mazatlán	4	0.4	0.03
110	B. Garnica Necaxa, Puebla	4	0.29	0.12
111	Miguel García Atlético de San Luis	3	1.76	0.01

Centros

		↓ Promedio/90	Precisión, %
1	L. García Puebla	9.76	38.89
83	J. Cortizo Monterrey	0.82	33.33
84	D. Campillo Juárez	0.82	21.43
85	G. del Prete Mazatlán, Atlas	0.82	20
86	A. Morales Cruz Azul	0.8	40
87	J. Carmona Juárez	0.79	0
88	P. Quispe Pumas UNAM	0.77	53.33
89	J. Alcívar León	0.77	0

Duelos ofensivos

		↓ Promedio/90	Éxito, %
1	J. Corona Monterrey	19.72	40.34
5	F. Barajas Guadalajara	15.75	28.57
6	F. Gil Pachuca	15.56	43.33
7	C. Cowell Guadalajara	15.47	27.6
8	A. Morales Cruz Azul	14.95	36.56
9	A. Duarte Mazatlán, Toluca	14.3	31.15
10	K. Velasco Puebla	14.16	42.37
11	R. Pizarro Mazatlán	13.91	28.26

Asistencias

		↓ Total	Promedio/90	xA
1	A. Zendejas América	8	0.39	5.58
26	L. Suárez Pumas UNAM	1	0.34	1.37
27	J. Venegas Juárez	1	0.2	0.09
28	F. Amaya Toluca	1	0.19	0.77
29	A. Morales Cruz Azul	1	0.16	0.26
30	J. Cortizo Monterrey	1	0.14	1.02
31	A. Montaña Cruz Azul	1	0.14	0.98
32	A. Medina Querétaro	1	0.14	0.54

Pases

		↓ Promedio/90	Precisión, %
1	Miguel García Atlético de San Luis	60	88.24
129	D. Blanco Club Tijuana	22.82	80.41
130	A. Pérez Querétaro	22.41	78.33
131	D. Gómez Necaxa	21.58	85.47
132	A. Morales Cruz Azul	21.38	87.22
133	R. Sandoval Necaxa	21.26	63.33
134	D. Hernández León	20.91	71.74
135	H. Camberos Guadalajara	20.84	72.94

Tiros - Centros

		↓ Promedio/90
1	L. Suárez Pumas UNAM	3.36
86	I. Rivero Cruz Azul	0.51
87	L. Faravelli Cruz Azul	0.5
88	R. Meráz Mazatlán	0.5
89	A. Morales Cruz Azul	0.48
90	J. Torres Juárez	0.48
91	F. Romero Toluca	0.47
92	A. Duarte Mazatlán, Toluca	0.47

Duelos defensivos

		↓ Promedio/90	Éxito, %
1	J. Saldívar Pachuca	12.77	62.5
86	Rafael Carioca Tigres UANL	5.65	66.28
87	C. Rodríguez Cruz Azul	5.63	65.49
88	J. Güemez Santos Laguna, Atlético de San Luis	5.63	61.61
89	A. Morales Cruz Azul	5.63	54.29
90	J. Venegas Juárez	5.58	53.57
91	J. Carmona Juárez	5.53	71.43
92	L. Gutiérrez Santos Laguna	5.43	63.89



Duelos aéreos

		↓ Promedio/90	Éxito, %
1	M. Castro Juárez	8.91	30
136	L. Suárez Pumas UNAM	0.67	0
137	P. Quispe Pumas UNAM	0.62	16.67
138	L. Faravelli Cruz Azul	0.55	27.27
139	A. Morales Cruz Azul	0.48	0
140	R. Sordo Santos Laguna	0.46	42.86
141	A. Arredondo América	0.46	0
142	M. Laínez Mazatlán	0.39	50

Carreras en profundidad

		↓ Promedio/90	Progressión media, m
1	M. Laínez Mazatlán	5.87	135.28
13	N. Benedetti Mazatlán	3.46	91.67
14	C. Cowell Guadalajara	3.38	80.29
15	Sergio Canales Monterrey	3.23	92.24
16	A. Morales Cruz Azul	3.21	78.74
17	Y. Bárcenas Mazatlán	3.17	89.05
18	Álvaro Fidalgo América	3.15	114.93
19	E. Rodríguez Pachuca	3.14	72.42

Ataques en profundidad

		↓ Promedio/90
1	E. Álvarez Club Tijuana	2.2
8	M. Isaís León	1.57
9	I. Rivero Cruz Azul	1.53
10	J. Cortizo Monterrey	1.5
11	A. Morales Cruz Azul	1.45
12	A. Zendejas América	1.35
13	J. Rojas Monterrey	1.34
14	A. Gutiérrez Cruz Azul	1.32

Recuperaciones

		↓ Promedio/90
1	J. Gómez Querétaro	12.04
119	R. López Pumas UNAM	3.78
120	D. Blanco Club Tijuana	3.74
121	O. Herrera Tigres UANL	3.72
122	A. Morales Cruz Azul	3.7
123	E. Álvarez Club Tijuana	3.6
124	A. Gutiérrez Cruz Azul	3.53
125	J. Dilrosun América	3.52

Regates

		↓ Promedio/90	Éxito, %
1	J. Corona Monterrey	8.45	48.04
19	F. Gil Pachuca	5.19	55
20	D. Blanco Club Tijuana	5.14	54.55
21	D. Hernández León	5	54.55
22	A. Morales Cruz Azul	4.98	38.71
23	O. Herrera Tigres UANL	4.93	52.63
24	M. Rodríguez Pumas UNAM	4.79	20
25	A. Domínguez Pachuca	4.74	80

Pases progresivos

		↓ Promedio/90	Progressión media, m
1	L. Suárez Pumas UNAM	10.75	189.49
142	J. Carmona Juárez	2.37	24.75
143	A. Duarte Mazatlán, Toluca	2.34	67.76
144	H. Camberos Guadalajara	2.21	39.58
145	A. Morales Cruz Azul	1.93	50.89
146	Á. Robles Puebla	1.72	54.86
147	R. Echeverría León	1.57	136.72

Pases cruzados en profundidad completados

		↓ Promedio/90
1	L. García Puebla	3.8
74	Guilherme Castilho Juárez	0.34
75	R. Castillo Puebla	0.34
76	S. Trigos Pumas UNAM	0.33
77	A. Morales Cruz Azul	0.32
78	N. Deossa Pachuca, Monterrey	0.31
79	J. Güemez Santos Laguna, Atlético de San Luis	0.3
80	F. Waller Puebla	0.3

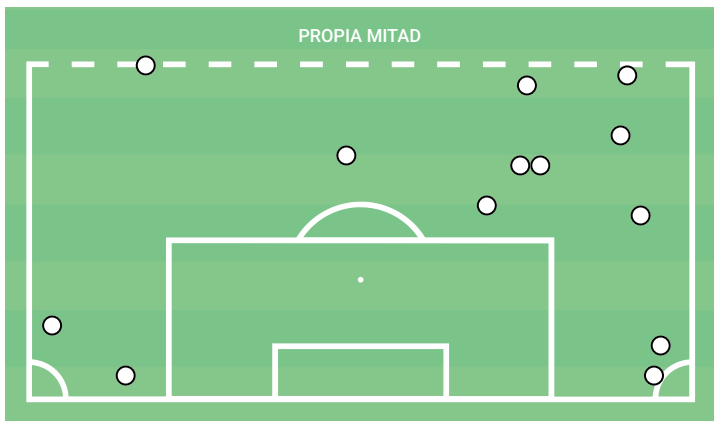
Recuperación de balón mediante contrapresión

		↓ Promedio/90
1	F. Romero Toluca	7.58
57	D. de Buen Necaxa, Puebla	3.09
58	J. Alcívar León	3.07
59	A. Guardado León	3.07
60	A. Morales Cruz Azul	3.05
61	I. Fimbres Monterrey	3.05
62	I. Tona Club Tijuana	3.02
63	D. Ramírez León	3

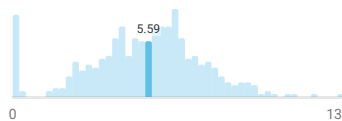


Duelos defensivos ganados en el propio tercio del campo

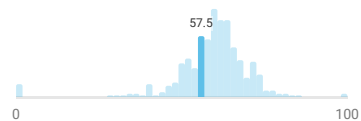
○ Duelo defensivo ■ Intercepción ◆ Entradas a ras de suelo



Duelos defensivos / 90



Duelos defensivos ganados, %

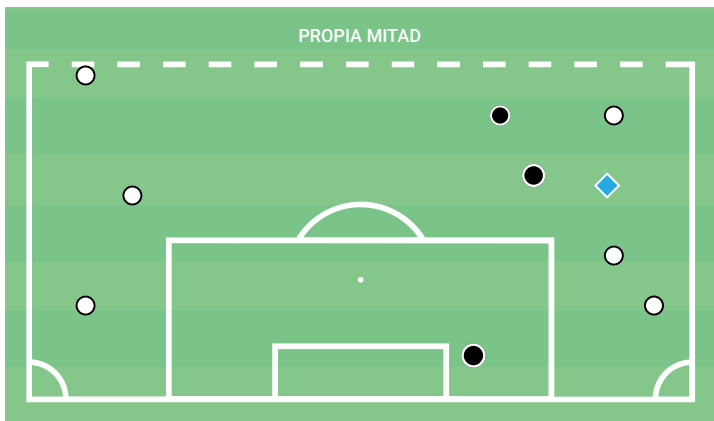


A. Morales estadísticas comparadas con otros jugadores en el último año en Liga MX

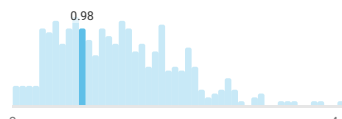
Zona	Duelos ganados	Intercepciones	Entradas a ras de suelo
Último tercio	5	0	0
Banda derecha	5	0	0
Banda izquierda	3	0	0
Total	13	0	0

Duelos defensivos perdidos en el propio tercio del campo

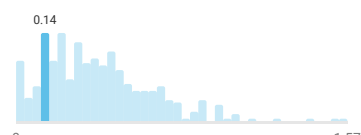
○ Duelo ● Con tiro ◆ Gol □ Falta ■ Tarjeta amarilla ■ Tarjeta roja



Balones perdidos en el propio tercio del campo / 90



Balones peligrosos perdidos / 90

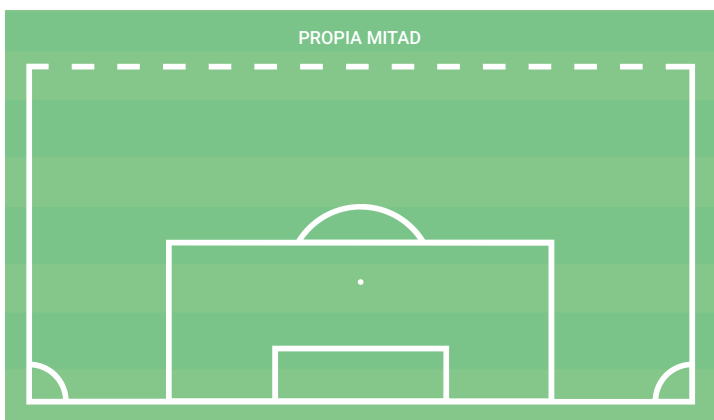


A. Morales estadísticas comparadas con otros jugadores en el último año en Liga MX

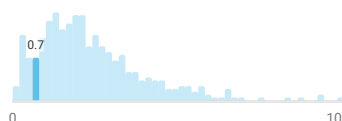
Zona	Duelos perdidos	Tiros posteriores / acertados	xG	Goles posteriores
Banda derecha	5	1 / 1	0.05	1
Banda izquierda	3	-	-	-
Último tercio	2	2 / 2	0.17	-
Área de penalti	1	1 / 0	0.21	-
Total	11	4 / 3	0.43	1

Duelos aéreos en el propio tercio del campo

○ Ganados ■ Perdidos



Duelos aéreos / 90



Duelos aéreos ganados, %



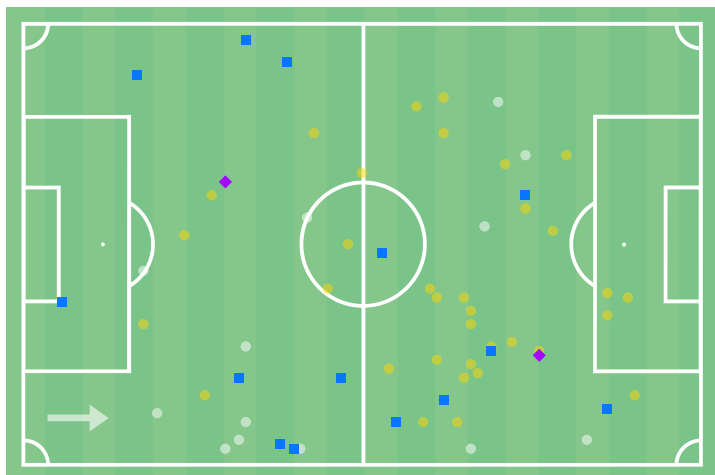
A. Morales estadísticas comparadas con otros jugadores en el último año en Liga MX

Zona	Duelos / ganados
Total	0

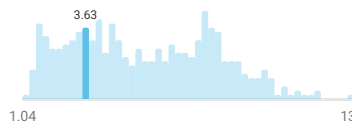


Recuperaciones

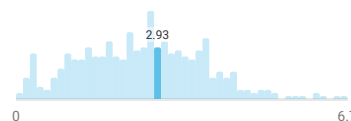
● Posicionamiento ● Counterpressing ■ Intercepción ◆ Entradas a ras de suelo



Recuperaciones / 90



Recuperación de balón mediante contrapresión / 90

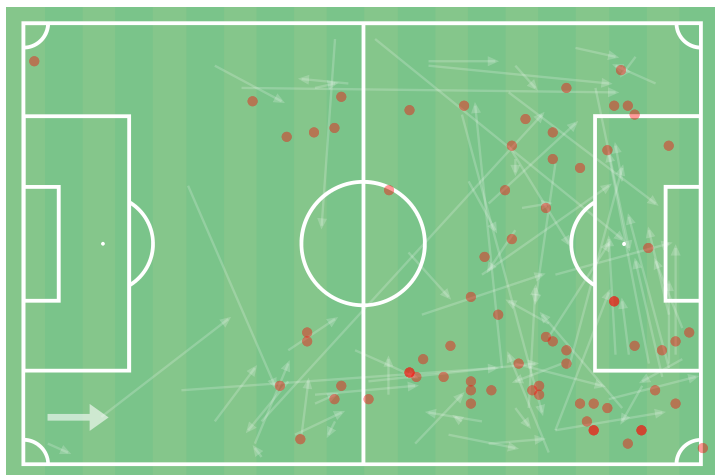


A. Morales estadísticas comparadas con otros jugadores en el último año en Liga MX

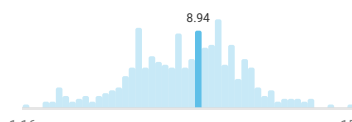
Zonas del campo	Recuperaciones	Counterpressing	Intercepciones	Entradas a ras de suelo
Propia mitad	15	6	4	1
Mitad del campo	24	17	7	0
Mitad adversaria	24	19	3	1
Total	63	42	14	2

Balones perdidos

— Pase no preciso ● Duelo perdido



Balones perdidos / 90



Índice de pérdidas

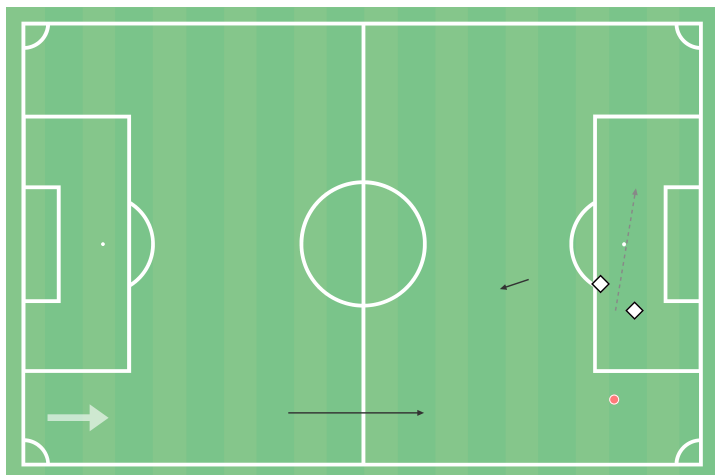


A. Morales estadísticas comparadas con otros jugadores en el último año en Liga MX

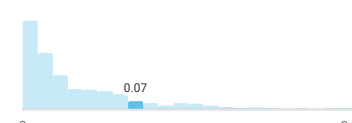
Zonas del campo	Balones perdidos
Propia mitad	8
Mitad del campo	46
Mitad adversaria	91
Total	145

Acciones en contraataque

— Pase preciso - - Pase no preciso ● Regate no logrado ◆ Tiro



xGChain en contraataque / 90



% de xGChain en contraataque



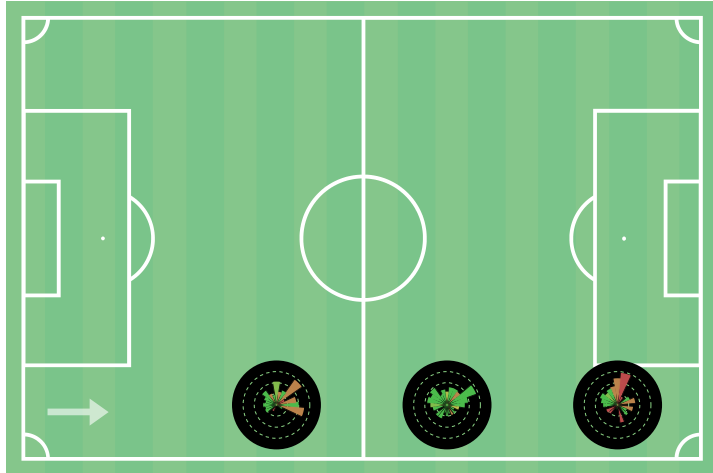
A. Morales estadísticas comparadas con otros jugadores en el último año en Liga MX



Pases en zonas clave

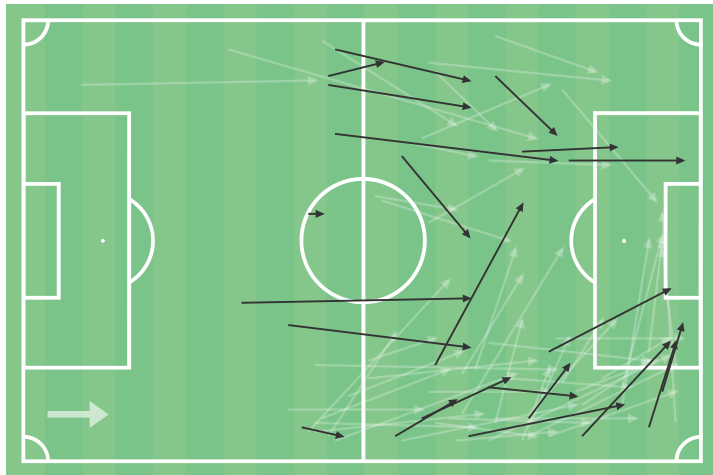
Los rayos muestran las direcciones y la longitud media de los pases para áreas con más del 10% de todos los pases.

● Precisión 0-50% ● 50-70% ● 70-80% ● 80-90% ● 90-100%



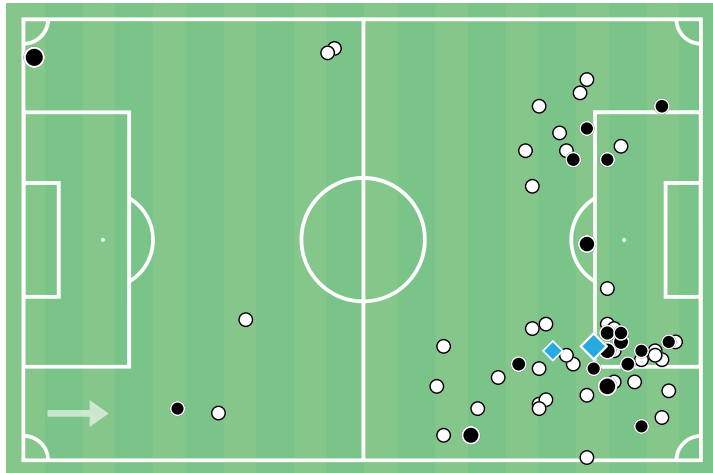
Progresión con el balón

— Pase progresivo — Carreras en profundidad

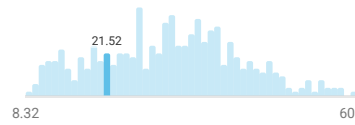


Regates

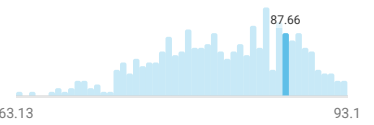
○ Posesión de balón ● Seguido de un tiro ◆ Seguido de un gol



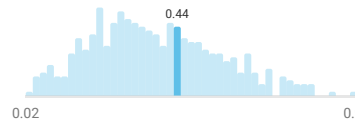
Pases / 90



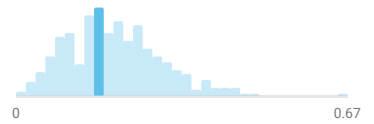
Precisión pase, %



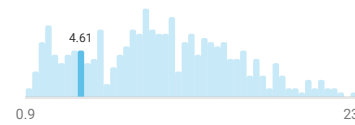
xGChain / 90



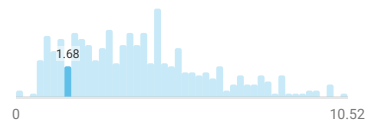
xGBuildup / 90



Pases hacia adelante / 90

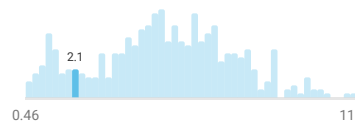


Pases hacia el último tercio / 90

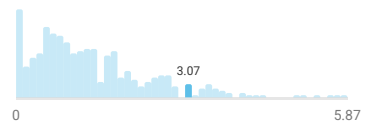


A. Morales estadísticas comparadas con otros jugadores en último año en Liga MX

Pases progresivos / 90



Carreras en profundidad / 90

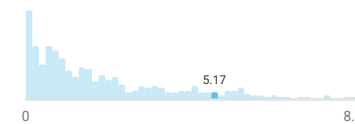


A. Morales estadísticas comparadas con otros jugadores en último año en Liga MX

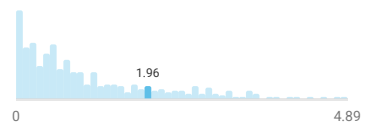
Distancia	Pases progr. / logrados
0-20m	34 / 25 73.5%
20-30m	21 / 19 90.5%
30-40m	7 / 6 85.7%
40m+	1 / 1 100%
Total	63 / 51 81%

Acciones después carreras en prof.	
Balón perdido	72.1%
Pase preciso	17.6%
Gol	1.5%
Tiro	1.5%
Asistencia	1.5%

Regates / 90



Regates exitosos / 90



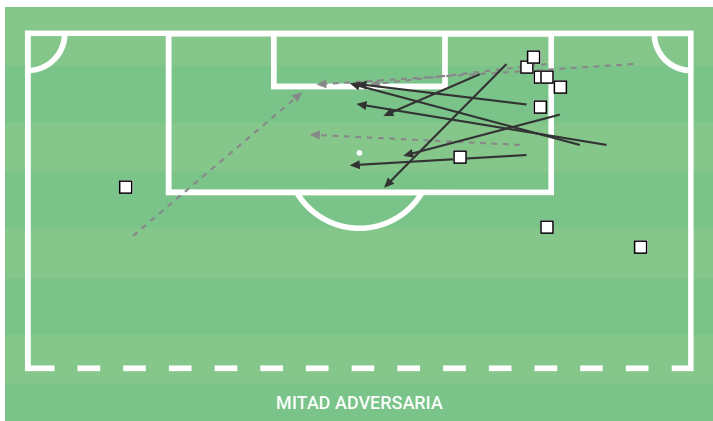
A. Morales estadísticas comparadas con otros jugadores en último año en Liga MX

Posición del adversario	Regates / posesión de balón	Tiros posteriores / acertados	xG	Goles posteriores
LB	29 / 18 62.1%	7 / 4 1.27	2	
CB	24 / 16 66.7%	8 / 2 0.59	-	
CMF	12 / 7 58.3%	1 / 0 0.09	-	
RB	9 / 7 77.8%	2 / 1 0.07	-	
LW	5 / 3 60%	1 / 0 0.20	-	
Total	93 / 61 65.6%	21 / 7 2.65	2	



Centros

□ Sin éxito - - Centro alto — Centro a ras de suelo



Banda	Centros / exitosos	Centros a ras de suelo / recortes	xA	Asistencias
Izquierdo	2 / 1 50%	-	0.08	-
Derecho	19 / 10 52.6%	14 / 6	1.71	2
Total	21 / 11 52.4%	14 / 6	1.79	2

Centros / 90



Pases cruzados precisos / 90

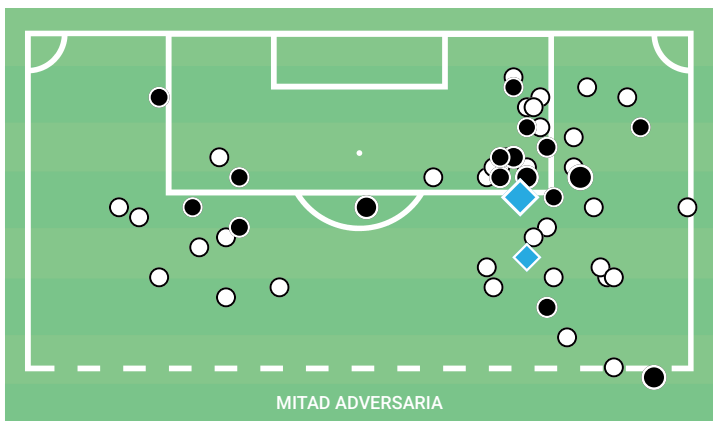


A. Morales estadísticas comparadas con otros jugadores en en último año en Liga MX

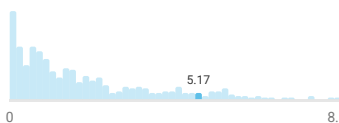
Recibidor	Centros / a ras de suelo	Tiros - Centros	xA	Asistencias
M. Levy	4 / 3	4	1.48	1
J. Padilla	2 / 1	1	0.08	-
J. Sánchez	1 / 1	-	-	-
C. Rotondi	1 / 1	1	0.06	-
B. Gamboa	1 / 0	1	0.12	-
D. Ochoa	1 / 0	-	-	-
X. Biscayzacú	1 / 1	1	0.06	1

Regates en el último tercio

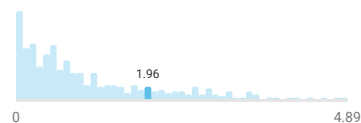
○ Posesión de balón ● Seguido de un tiro ◆ Seguido de un gol



Regates / 90



Regates exitosos / 90

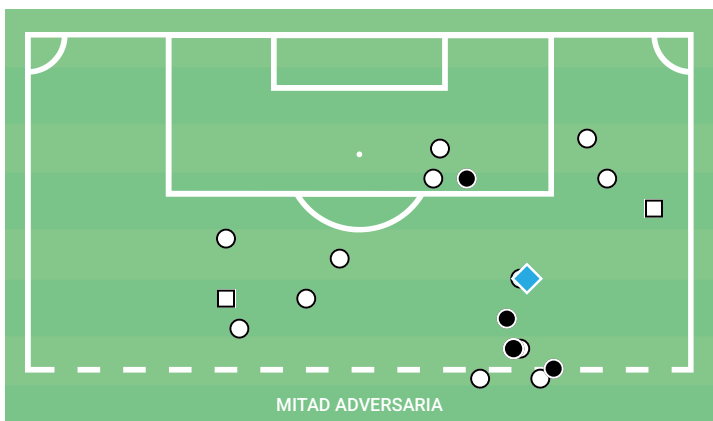


A. Morales estadísticas comparadas con otros jugadores en en último año en Liga MX

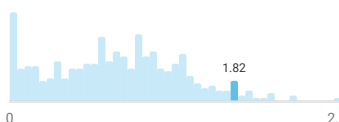
Posición del adversario	Regates / posesión de balón	Tiros posteriores / acertados	xG	Goles posteriores
LB	25 / 16 64%	6 / 4	1.27	2
CB	23 / 15 65.2%	8 / 2	0.59	-
CMF	11 / 7 63.6%	1 / 0	0.09	-
RB	6 / 6 100%	2 / 1	0.07	-
LW	4 / 3 75%	1 / 0	0.20	-
Total	78 / 53 67.9%	19 / 7	2.22	2

Recuperaciones en el último tercio

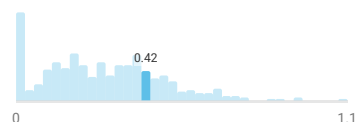
○ Counterpressing □ Pressing posicional ● Con tiro ◆ Gol



Recuperaciones en el último tercio / 90



Balones peligrosos recuperados / 90



A. Morales estadísticas comparadas con otros jugadores en en último año en Liga MX

Zona	Recuperaciones	Tiros posteriores / acertados	xG	Goles posteriores
Último tercio	13	4 / 1	0.36	1
Banda derecha	3	-	-	-
Área de penalti	3	1 / 0	<0.01	-
Total	19	5 / 1	0.37	1



Partido	Minutos jugados	Acciones totales / logradas	Goles	Asistencias	Tiros / a la portería	xG	Pases / precisos	Centros / precisos	Regates / logrados	Duelos / ganados	Duelos aéreos / ganados	Tarjetas amarillas / rojas
Club Tijuana - Cruz Azul 2:3 01.02.2025	93	55 / 29 52.7%	-	-	-	-	26 / 19 73.1%	1 / 1 100%	2 / 2 100%	22 / 10 45.5%	-	-
Necaxa - Cruz Azul 1:3 29.01.2025	29	30 / 15 50%	-	1	-	-	13 / 11 84.6%	-	5 / 2 40%	14 / 4 28.6%	-	-
Cruz Azul - Puebla 1:1 26.01.2025	22	10 / 9 90%	-	-	-	-	7 / 7 100%	-	1 / 1 100%	3 / 2 66.7%	-	-
Juárez - Cruz Azul 1:0 19.01.2025	63	32 / 12 37.5%	-	-	-	-	10 / 9 90%	-	2 / 0 0%	15 / 3 20%	1 / 0 0%	-
Cruz Azul - Atlas 1:1 12.01.2025	68	47 / 26 55.3%	-	-	1 / 1 100%	0.16	19 / 18 94.7%	-	5 / 2 40%	20 / 7 35%	-	-
Cruz Azul - América 3:4 09.12.2024	28	10 / 4 40%	1	-	1 / 1 100%	0.09	3 / 3 100%	-	-	3 / 0 0%	1 / 0 0%	1 / 0
Juárez U23 - Cruz Azul U23 0:0 21.11.2024	96	56 / 28 50%	-	-	-	-	18 / 16 88.9%	1 / 1 100%	4 / 1 25%	29 / 9 31%	2 / 0 0%	-
Cruz Azul - Tigres UANL 1:1 10.11.2024	11	11 / 7 63.6%	-	-	-	-	6 / 6 100%	-	2 / 0 0%	5 / 1 20%	-	-
Atlas - Cruz Azul 2:2 07.11.2024	12	7 / 1 14.3%	-	-	-	-	1 / 0 0%	-	1 / 0 0%	6 / 1 16.7%	-	-
Atlas U23 - Cruz Azul U23 (P) 1:1 06.11.2024	63	47 / 27 57.4%	-	-	1 / 0 0%	0.05	21 / 18 85.7%	2 / 0 0%	8 / 4 50%	24 / 9 37.5%	-	-
Cruz Azul - Santos Laguna 2:0 03.11.2024	18	9 / 4 44.4%	-	-	-	-	4 / 2 50%	1 / 0 0%	2 / 0 0%	4 / 1 25%	-	-
Pumas UNAM - Cruz Azul 0:2 27.10.2024	21	13 / 8 61.5%	-	-	-	-	7 / 7 100%	-	-	5 / 1 20%	-	-
Cruz Azul - Juárez 4:0 24.10.2024	37	18 / 7 38.9%	-	-	1 / 0 0%	0.33	4 / 4 100%	-	1 / 0 0%	8 / 3 37.5%	-	-
Puebla - Cruz Azul 1:2 19.10.2024	24	9 / 6 66.7%	-	-	-	-	2 / 2 100%	-	-	5 / 3 60%	-	-
Republic of Ireland U19 - Mexico U19 2:0 15.10.2024	90	52 / 26 50%	-	-	1 / 0 0%	0.07	30 / 22 73.3%	2 / 0 0%	4 / 1 25%	15 / 4 26.7%	1 / 1 100%	-
Cruz Azul - Necaxa 3:0 06.10.2024	27	15 / 13 86.7%	-	-	-	-	7 / 7 100%	1 / 1 100%	1 / 1 100%	7 / 5 71.4%	1 / 0 0%	-
Pachuca - Cruz Azul 2:4 29.09.2024	26	13 / 11 84.6%	-	-	-	-	7 / 7 100%	-	-	5 / 4 80%	-	-
León - Cruz Azul 1:2 15.09.2024	62	32 / 15 46.9%	-	-	-	-	11 / 9 81.8%	2 / 0 0%	5 / 0 0%	16 / 6 37.5%	-	-
Querétaro - Cruz Azul 0:2 24.08.2024	19	15 / 12 80%	1	-	1 / 1 100%	0.24	6 / 5 83.3%	-	4 / 4 100%	6 / 6 100%	-	-
United States U20 - Mexico U20 1:2 (E) 04.08.2024	106	63 / 32 50.8%	-	-	1 / 1 100%	0.01	34 / 22 64.7%	7 / 1 14.3%	9 / 3 33.3%	23 / 8 34.8%	-	-
Cuba U20 - Mexico U20 0:2 03.08.2024	72	60 / 40 66.7%	-	1	1 / 1 100%	0.03	34 / 28 82.4%	5 / 3 60%	7 / 5 71.4%	21 / 11 52.4%	-	-
Mexico U20 - Costa Rica U20 2:1 01.08.2024	52	27 / 16 59.3%	1	-	1 / 1 100%	0.45	14 / 10 71.4%	1 / 1 100%	2 / 2 100%	10 / 4 40%	1 / 1 100%	-
Mexico U20 - Panama U20 1:1 28.07.2024	100	58 / 34 58.6%	-	1	1 / 0 0%	0.01	28 / 23 82.1%	2 / 1 50%	3 / 2 66.7%	23 / 10 43.5%	1 / 0 0%	1 / 0
Guatemala U20 - Mexico U20 1:2 25.07.2024	100	64 / 41 64.1%	-	-	1 / 0 0%	0.01	37 / 30 81.1%	2 / 0 0%	6 / 2 33.3%	22 / 11 50%	1 / 0 0%	-
Mexico U20 - Haití U20 4:0 22.07.2024	26	21 / 16 76.2%	1	1	2 / 2 100%	0.29	12 / 11 91.7%	1 / 1 100%	3 / 1 33.3%	6 / 3 50%	-	-
Cruz Azul U23 - Pumas UNAM U23 1:2 04.05.2024	96	67 / 35 52.2%	1	-	1 / 1 100%	0.16	33 / 22 66.7%	-	7 / 4 57.1%	28 / 12 42.9%	-	-
Cruz Azul - Atlas 2:2 22.04.2024	12	3 / 2 66.7%	-	-	-	-	1 / 1 100%	-	1 / 0 0%	2 / 1 50%	-	-
Cruz Azul U23 - Atlas U23 4:0 21.04.2024	61	34 / 19 55.9%	1	1	2 / 2 100%	0.31	10 / 6 60%	1 / 0 0%	5 / 4 80%	18 / 9 50%	-	-
Cruz Azul U23 - Monterrey U23 4:3 06.04.2024	62	52 / 15 28.8%	1	-	2 / 1 50%	0.66	12 / 5 41.7%	2 / 0 0%	8 / 2 25%	25 / 8 32%	1 / 0 0%	1 / 0
Pumas UNAM - Cruz Azul 0:0 31.03.2024	15	13 / 4 30.8%	-	-	1 / 0 0%	0.05	4 / 4 100%	-	2 / 0 0%	7 / 0 0%	1 / 0 0%	-
Cruz Azul - Necaxa 1:2 17.03.2024	19	15 / 8 53.3%	-	-	-	-	6 / 5 83.3%	-	1 / 0 0%	7 / 3 42.9%	1 / 1 100%	-
Cruz Azul U23 - Necaxa U23 0:1 16.03.2024	46	35 / 20 57.1%	-	-	-	-	11 / 8 72.7%	1 / 0 0%	3 / 1 33.3%	17 / 11 64.7%	-	-
América - Cruz Azul 1:0 25.02.2024	11	4 / 3 75%	-	-	-	-	2 / 2 100%	-	-	1 / 1 100%	-	-
Cruz Azul - Tigres UANL 1:0 18.02.2024	10	4 / 2 50%	-	-	-	-	2 / 1 50%	-	1 / 1 100%	1 / 1 100%	-	-
Cruz Azul - Atlético de San Luis 3:0 11.02.2024	17	18 / 8 44.4%	-	-	2 / 0 0%	0.44	6 / 6 100%	1 / 1 100%	1 / 1 100%	4 / 2 50%	-	-
Cruz Azul U18 - Puebla U18 1:2 12.11.2023	100	90 / 44 48.9%	1	-	4 / 2 50%	0.83	34 / 27 79.4%	-	12 / 5 41.7%	38 / 14 36.8%	4 / 0 0%	1 / 0
Guadalajara U23 - Cruz Azul U23 3:2 04.11.2023	59	41 / 19 46.3%	1	-	1 / 1 100%	0.12	10 / 8 80%	-	3 / 1 33.3%	23 / 8 34.8%	3 / 1 33.3%	-
Cruz Azul U23 - Juárez U23 0:0 01.11.2023	97	61 / 36 59%	-	-	3 / 3 100%	0.20	25 / 22 88%	1 / 0 0%	8 / 4 50%	25 / 9 36%	1 / 0 0%	-
Cruz Azul - Pumas UNAM 1:4 08.10.2023	9	8 / 1 12.5%	-	-	-	-	1 / 1 100%	-	3 / 0 0%	6 / 0 0%	1 / 0 0%	-
Cruz Azul U23 - Pumas UNAM U23 1:1 07.10.2023	82	54 / 31 57.4%	-	-	-	-	20 / 18 90%	-	1 / 1 100%	20 / 10 50%	-	-
Mazatlán - Cruz Azul 2:2 16.09.2023	7	7 / 5 71.4%	-	-	-	-	5 / 5 100%	-	-	-	-	-
Cruz Azul U23 - Club América U23 1:2 02.09.2023	72	50 / 26 52%	1	-	2 / 2 100%	0.17	15 / 13 86.7%	-	8 / 5 62.5%	22 / 11 50%	2 / 0 0%	-
Pachuca U23 - Cruz Azul U23 2:0 23.08.2023	57	34 / 13 38.2%	-	-	1 / 0 0%	0.27	9 / 7 77.8%	-	3 / 1 33.3%	16 / 6 37.5%	-	-
Cruz Azul U23 - Deportivo Toluca U23 1:1 08.07.2023	80	58 / 26 44.8%	-	-	1 / 0 0%	0.26	24 / 18 75%	2 / 0 0%	3 / 2 66.7%	25 / 7 28%	1 / 0 0%	-
Monterrey U18 - Cruz Azul U18 (P) 2:2 21.05.2023	89	58 / 25 43.1%	-	-	3 / 1 33.3%	0.38	17 / 10 58.8%	1 / 0 0%	4 / 3 75%	27 / 12 44.4%	2 / 1 50%	-
Cruz Azul U18 - Monterrey U18 0:0 18.05.2023	53	41 / 26 63.4%	-	-	1 / 0 0%	0.00	16 / 15 93.8%	2 / 1 50%	4 / 3 75%	19 / 11 57.9%	1 / 0 0%	-
Cruz Azul U18 - Necaxa U18 1:1 13.05.2023	43	34 / 15 44.1%	-	1	1 / 0 0%	0.12	12 / 11 91.7%	-	5 / 3 60%	16 / 3 18.8%	1 / 0 0%	-
Necaxa U18 - Cruz Azul U18 1:3 10.05.2023	26	24 / 9 37.5%	-	-	-	-	9 / 6 66.7%	1 / 1 100%	6 / 2 33.3%	13 / 2 15.4%	-	-
Cruz Azul U18 - Club América U18 3:0 06.05.2023	41	17 / 8 47.1%	-	-	-	-	7 / 5 71.4%	1 / 0 0%	3 / 1 33.3%	9 / 3 33.3%	1 / 0 0%	-
Club América U18 - Cruz Azul U18 2:1 03.05.2023	56	27 / 19 70.4%	-	-	2 / 2 100%	0.12	13 / 10 76.9%	-	3 / 2 66.7%	9 / 6 66.7%	-	-

XG (EXPECTED GOALS)

Es una métrica que asigna a todos los disparos una probabilidad (sobre la base de datos estadísticos históricos), teniendo en cuenta diferentes variables, como la posición en el campo, el tipo de asistencias y otras, que afectan en el desenlace para que un disparo acabe o no en gol. Una métrica moderna que permite estudiar los resultados en función de la calidad o cantidad de las oportunidades creadas y no de la suerte.

XA (EXPECTED ASSIST)

El valor xA para un pase es un valor de expected goals (xG) o el tiro al que condujo este pase.

CONTRIBUCIÓN EN ATAQUE (XGCHAIN)

Una métrica que asigna el valor goles esperados, xG, de un tiro a cada jugador que haya llevado a cabo cualquier acción durante el ataque que ha llevado al propio tiro. Una métrica de uso general con relación a la contribución en ataque.

CREACIÓN DE GOLES ESPERADOS (XGBUILDUP)

xGChain, sin contar el valor de goles esperados, xG, del tiro real y el valor de asistencia esperada, xA, de la asistencia al tiro. Esta métrica es muy útil para evaluar la contribución de un jugador a la creación de jugadas profundas y juego bien construido.

CENTRO

Una balón jugado desde una banda del campo, que tiene como objetivo encontrar un compañero del equipo en el área frente a la portería.

TOQUES EN EL ÁREA DE PENALTI

Cualquier acción que ocurra en el área de penalti adversaria.

PASE HACIA ADELANTE / HACIA ATRÁS / LATERAL

Los pases se cuantifican en cuadrantes de 45°. Los pases que superan una longitud de 12 metros se consideran pases laterales.

LANZAMIENTO

Un pase dirigido o no dirigido, de más de 45 metros para un pase ras de suelo o típicamente más de 25 metros para un pase alto.

PASE EN PROFUNDIDAD

Pase directo en el espacio vacío detrás de la línea defensiva o entre dos o más defensores, tratando de poner al jugador atacante solo contra el arquero.

JUGADA CLAVE

Un pase intencionado importante que crea una oportunidad clara para marcar un gol, que luego se pierde. El pase clave significa que el jugador que lo hizo es el creador principal de la ocasión de gol.

SECOND / THIRD ASSIST

El 'Second assist' es el pase anterior del pase de gol. El 'Third assist' es el pase que precede el Second assist. No todas las asistencias están precedidas por second o third assist.

CARRERAS EN PROFUNDIDAD

Una carrera en profundidad se considera tal si la distancia antes del punto inicial y el último toque del jugador es:

- 30 metros, si los puntos de inicio y fin están en la propia mitad
- 15 metros, si los puntos de inicio y fin están en la otra mitad
- 10 metros, si los puntos de inicio y fin están en la mitad adversaria

PASE PROGRESIVO

Pase que mueve significativamente el balón hacia adelante. El requisito mínimo para un pase progresivo hacia la portería adversaria es:

- 30 metros, si los puntos de inicio y fin están en la propia mitad
- 15 metros, si los puntos de inicio y fin están en la otra mitad
- 10 metros, si los puntos de inicio y fin están en la mitad adversaria

ATAQUE EN PROFUNDIDAD

Pase (excepto los centros) recibido en un radio de 20 metros desde la línea de fondo.

TENENCIA

Un control continuo del balón por un jugador.

MOVIMIENTO SIN EL BALÓN

Un movimiento significativo sin el balón en un espacio vacío.

DUELO DEFENSIVO

Duelo que ocurre cuando el equipo adversario está en posesión de balón

DUELO OFENSIVO

Duelo ocurrido cuando el jugador estaba en posesión de balón

REGATE

Un intento de driblar al jugador adversario. El jugador que tiene el balón está usando sus habilidades para pasar al adversario o para encontrar una zona libre para la próxima jugada.

BALÓN PERDIDO

Cualquier acción que termina una posesión de balón del equipo.

BALÓN PELIGROSO PERDIDO

Una pérdida en su propia mitad que lleva a un disparo del adversario dentro de 20 segundos.

RECUPERACIÓN

Cualquier acción que termina una posesión de balón del equipo adversario (la última acción de esta posesión es una pérdida de balón) y comienza una posesión para el otro equipo.

TRANSICIÓN

Momento de articulación del juego entre el momento ofensivo, en que se gana el balón, y el momento defensivo, en que se pierde el balón (y viceversa). Según la zona donde ocurre se puede hablar de transición alta, media y baja.

ATAQUE

Posesión de balón que incluye al menos una jugada en el último tercio del campo adversario.

POSICIONAMIENTO OFENSIVO

Cualquier acción ofensiva (que no sea desde una jugada a balón parado) que no se considera un contraataque.

CONTRAATAQUE

Consiste en un principio táctico ofensivo en donde el equipo que ataca, roba el balón, y rápidamente se dirige hacia la portería con el objetivo de sorprender al rival (desorganizado en defensa) y conseguir el gol.

ÚLTIMO TERCIO

Una parte del último tercio, frente al área de penalti. Esta área es más favorable para acciones ofensivas peligrosas.